

各位校董、校友、同學和同事：

### **圖書館擴建：兩全其美的新方案**

大學將於 2012 年恢復本科四年制，亟需為增加的老師及學生提供充足的教學研設施，為此須進行多個重要建設項目，圖書館擴建是其中之一。師生校友對這項工程非常關注，尤其關心如何施工才不會對包括烽火台在內的大學圖書館周邊造成太大影響，並為此提出了很多寶貴的意見。

圖書館擴建計劃專責建築委員會權衡所收集到的意見並審慎研究過項目建築師建議的各種方法，找出了一個技術上可行，兼可照顧各方意見的新方案。相信這個兩全的方案，既可提供必需的圖書館擴建空間，又能確保烽火台在施工期間能夠繼續開放使用。

根據這個新方案，圖書館側停車場位置將興建一座新翼，高度不超過圖書館主樓，而在大學廣場之下的區域則會挖建一地下層，與圖書館地庫相連，烽火台所在位置地下則不會進行挖掘。新翼和凹字形地下層（見圖一），將可提供的額外面積比原先預計的六千一百平方米為少，造價亦會稍增，但整體上仍可為未來的師生增加足夠的空間，又能令烽火台在施工期間依舊聳立於原址（見圖二及三）。在擴建工程完竣後，整個大學廣場仍將維持原貌，絲毫不變（見圖四）。

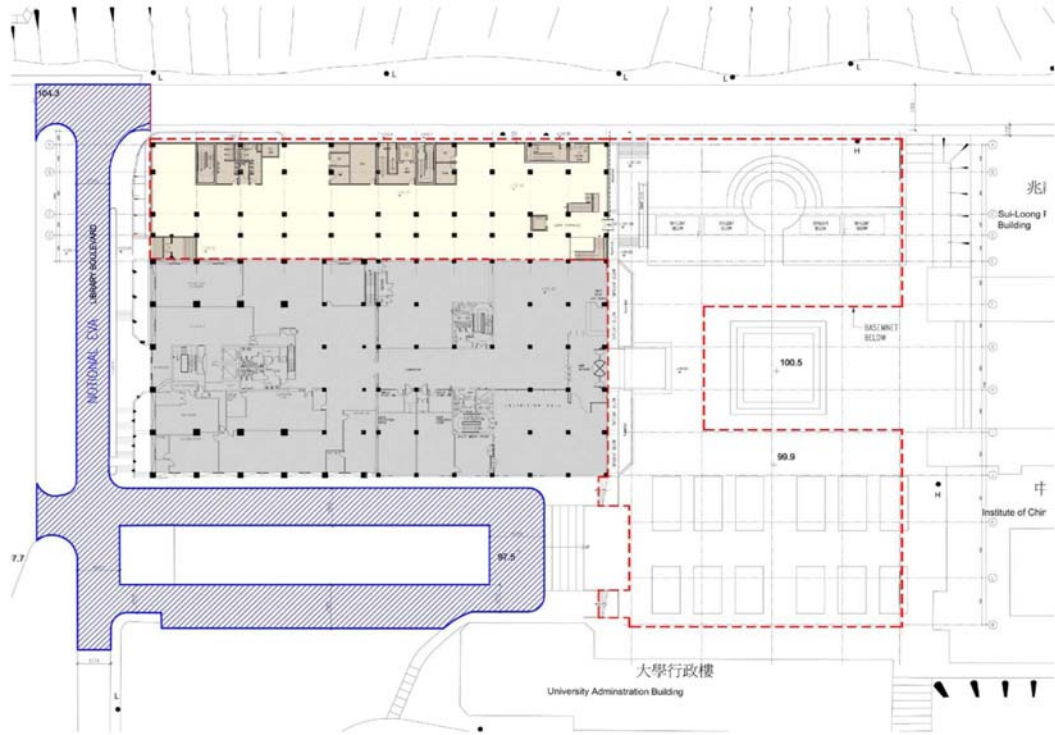
勘察工作很快會在大學廣場展開，並在該處某些特選位置進行鑽探。但這僅屬勘探性質，並非開始挖掘或全面動工。這個新方案，仍有待大學教育資助委員會和相關部門的正式批准。建築師和建築委員會之後會研究更具體的問題，如降低噪音，以及施工期間如何盡量減少對同學和同事的滋擾。

這個方案務實、可行、能照顧各方意願，我相信師生校友必會歡迎及支持這個新方案。

對大家的支持和諒解，在此謹致謝忱。

香港中文大學副校長  
程伯中謹啓

2009 年 2 月 5 日



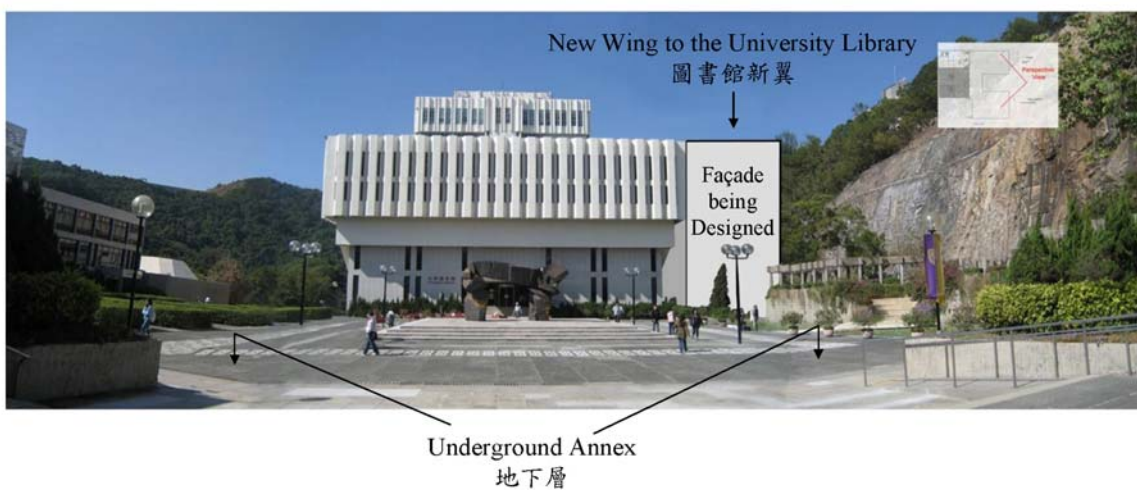
圖一： 圖書館擬擴建部分（紅綫）平面圖  
 Attachment 1: Block Plan of Proposed Extension (red lines) to Library



圖二： 施工前期大學廣場外觀  
 Attachment 2: View of University Square at Early Stages of Construction



圖三： 施工後期大學廣場外觀  
 Attachment 3: View of University Square at Later Stages of Construction



圖四： 工程完竣後大學廣場外觀  
 Attachment 4: View of University Square after Construction